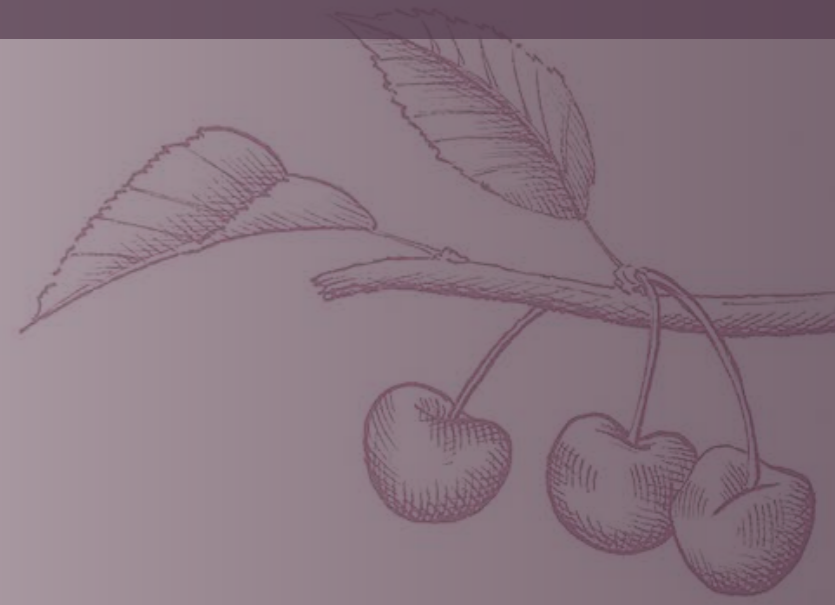




eco musée du Pays de la Cerise



Saison 2015



Exposition Georges SAIRE
du 19 juin au 30 septembre

⏪ ⏩ **toute la saison** →

Animations à Fougerolles



La fête des cerises
Le 1^{er} week-end de juillet

⏪ ⏩ **toutes les animations** →



✕ Fermer

Accueil

Découvrir l'Écomusée

l'Écomusée

Historique

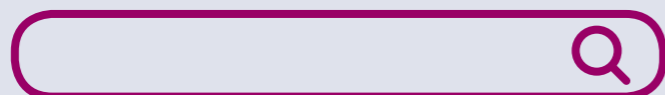
Collections

Expositions

Espace pédagogique

Animations

Infos pratiques



Langues

Français

English

Deutsch

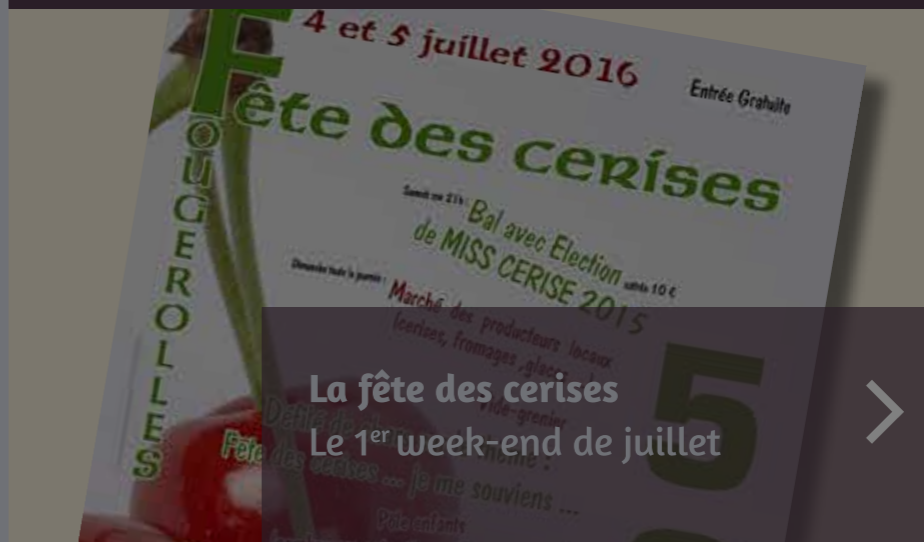
éco
musée
du Pays
de la Cerise



Animations à Fougerolles



IRE
mbre >



La fête des cerises
Le 1^{er} week-end de juillet >

aison →

toutes les animations →



Écomusée du Pays de la Cerise
206 Le Petit Fahys 70220 Fougerolles

Découvrir l'Écomusée - Expositions - Espace pédagogique - Animations - Infos pratiques

Découvrir l'Écomusée



Film de présentation de l'Écomusée du Pays de la Cerise.



toute la présentation



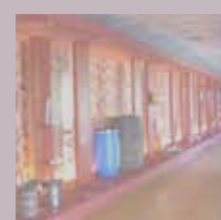
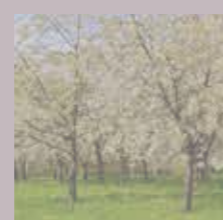
toutes les collections



Historique



La salle des alambics
© Gwendoline Larique



Champs de cerisiers, Fougerolles
© Gwendoline Larique

Fougerolles - Haute-Saône

Le pays fougerollais doit sa renommée à la culture de la cerise et à la fabrication de l'eau de cerise ou Kirsch depuis la fin du 17^e siècle.

Récompensé en 210 par l'obtention d'une Appellation d'Origine Contrôlée (AOC), le kirsch de Fougerolles est le fruit d'un véritable savoir-faire dont témoigne l'Écomusée du Pays de la Cerise.



La maison de maître
© Gwendoline Larique

Une imposante bâtisse au cœur du domaine du Petit-Fahys

L'Écomusée est un vrai musée de territoire, établi dans un ancien domaine de distillateurs des années 1830. Classée Monument historique, la maison de maître de l'écomusée est un bel exemple du patrimoine fougerollais. Comme un voyage au fil de l'eau (de vie), la visite nous entraîne sur les traces de ces hommes, bouilleurs de cru ou distillateurs, qui ont contribué à la renommée de Fougerolles, cité du kirsch.



La salle des alambics
© Gwendoline Larique

De la fleur à l'alambic

Tout de cuivre vêtus, les alambics sont les témoins de l'histoire du pays fougerollais. Aujourd'hui encore, à l'occasion d'animations, on distille l'eau de cerise au Petit-Fahys.

Entouré d'un verger conservatoire, l'écomusée guide le visiteur dans un parcours alliant modernité et tradition.

Culture et entretien du cerisier, récolte du fruit, distillation, vieillissement, embouteillage, commercialisation... Tout y est, ce qui a fait de Fougerolles l'un des premiers pôles de production d'alcool en France.



La salle des pré-vergers
© Gwendoline Larique

L'histoire d'un savoir-faire devenu industrie

Revisitez l'histoire de ces pionniers de la culture de la cerise et de sa distillation. En 150 ans de techniques, de coutumes et de traditions, l'homme a maîtrisé l'alchimie qui transforme le fruit fermenté en un liquide cristalin : le kirsch et autres eaux-de-vie. En effet, à Fougerolles si tout est né de la cerise, très tôt, les distilleries ont diversifié leur production : prune, mirabelle, quetsch, mais surtout l'absinthe !



◀ ▶ 2/4

La salle des alambics
© Gwendoline Larique



Collections



Artisanat - industrie :
Cave à liqueurs (ensemble)

[En savoir plus >](#)



Artisanat - industrie :
Fer à marquer

[En savoir plus >](#)



Vie domestique :
Fontaine à absinthe (ensemble)

[En savoir plus >](#)



Artisanat - industrie :
Tampon

[En savoir plus >](#)



Costume - accessoires du costume :
Jupe de toilette de mariée

[En savoir plus >](#)



Artisanat - industrie :
Lave-bouteille

[En savoir plus >](#)

Collections - Fer à marquer



Fer à marquer
Artisanat - industrie
© écomusée du pays de la cerise



Fer à marquer

Domaine : artisanat - industrie

Descriptif

Le fer à marquer est composé d'un épais disque doré (dessous creux avec rayons), doté sur le pourtour (épaisseur) de chiffres en relief de 0 à 9, monté sur deux tiges cylindriques métalliques (noires) se rétrécissant jusqu'au long manche en bois, à l'extrémité inférieure sphérique et partie supérieure hexagonale.

Infos

Matériaux :

bronze, métal, bois

Dimensions :

L. 118.5, D. 12 (disque chiffres), D. 4.5 (extrémité supérieure du manche), D. 4 (base du manche)

Période :

19^e siècle - 20^e siècles

Lieu d'utilisation :

France, Haute-Saône, Fougerolles

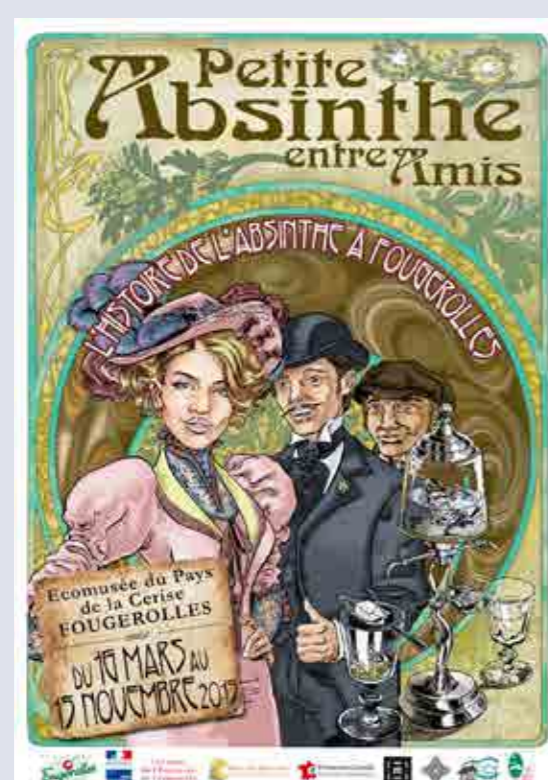
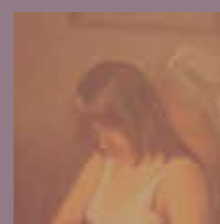
Utilisation :

alimentation ; conservation des liquides ; récipient à alcool ; distillerie ; tonnellerie ; marquage

Expositions - saison 2015



Petite Absinthe entre amis
16 mars au 15 novembre 2015!



© Enseignes-Monnier

Petite Absinthe entre amis

Du 16 mars au 15 novembre 2015

En 1900, Fougerolles distillait plus de 15% de la production nationale d'absinthe: blanche, verte ou bien encore dite « suisse », mais toujours de qualité. Il y a cent ans, cette économie s'éteignait.

[Lire la suite...](#)



© écomusée du pays de la cerise

Rallye promenade

Dimanche 26 juillet

Partez à la découverte des secrets de l'absinthe avec un rallye promenade, le Dimanche 26 juillet de 11 à 18h.



© Enseignes-Monnier

Exposition Georges Saire

Du 19 juin au 30 septembre 2015

Jusqu'à fin septembre, l'écomusée expose une cinquantaine de toiles de Georges Saire, enfant du cru et surtout peintre de la nature fougerollaise.

Toute la saison 2015

- 15 février :**
Réouverture de l'écomusée
- 16 mars :**
Inauguration de l'expo « Petite absinthe entre amis »
- 21 mars :**
Greffage avec l'association des croqueurs de pommes
- 21-22 mars :**
Week-end Telerama et Printemps des poètes, un bénévole du Cercle des bonimenteurs sera présent pour l'occasion et déclamera des poèmes ayant pour thème l'absinthe.
- Du 25 au 29 mars :**
Danse contemporaine avec la compagnie Pièces détachées, sous la direction de Fabrice Creux.
- Du 02 au 06 avril :**
Danse contemporaine (seconde partie) avec la compagnie Pièces détachées
- 04 avril :**
Cocotte de Pâques et Le musée des Petits
- 12 avril :**
Projection du nouveau film d'Alain Baptizet sur la condition des femmes en milieu rural
- 18 avril :**
Inauguration du chalot
- 19 avril :**
Écomusée en fleurs
- 16 mai :**
Nuit européenne des musées avec le dispositif « La classe, l'œuvre »
- 17 et 18 mai :**
Fête de la Saint Honoré avec les Amis de l'écomusée ; 20 ans du four à pain
- 6 juin :**
Concert du Petit Orchestre de Fougerolles
- 20 et 21 juin :**
Le temps des cerises autour du verger en fruit (selon météo)
- 21 juin :**
Fête de la musique
14 h 30 : concert de l'harmonie
16 h 30 : groupe cadance (musique folk)
- 26 juillet :**
Animation autour du jardin des plantes axée sur l'absinthe (selon météo)
- 02 août :**
Journée artisanat : mise à l'honneur des savoir-faire fougerollais et des artisans d'art de nos régions.
- 19-20 septembre :**
Journée du patrimoine → visite insolite du musée
- 11 octobre :**
Conférence de Marie-Claude Delahaye, spécialiste mondiale de l'absinthe, dans le cadre de la semaine du goût
- 31 octobre :**
Contes et Légendes locales pour les petits en lien avec Halloween.
- 08 ou 15 novembre :**
« Kirsch Culturel et culture du Kirsch » Grande dégustation d'eau-de-vie région Grand Est.

Espace pédagogique



Visite de l'Écomusée du Pays de la Cerise

À travers la visite de l'écomusée entièrement réaménagé, les élèves comprendront l'organisation et la vie d'un grand domaine agricole ainsi que le développement d'une activité industrielle toujours florissante aujourd'hui, la distillerie.

Animation pour les tout petits Maternelle

Découverte du verger-conservatoire de l'écomusée du pays de la cerise à Fougerolles. Au printemps lorsque les fleurs éclosent, en début d'été pour la cueillette des cerises ou encore en fin d'année lorsque les cerisiers se parent de couleurs automnales... Le verger est un lieu vivant que l'écomusée se propose de faire visiter.

Visite du domaine sur le thème de la vie d'autrefois. Jeu sur les objets d'hier et d'aujourd'hui.

Infos

Tarifs :

Par élève jusqu'à 16 ans > 3 Euros

Ouverture :

Accueil des groupes toute l'année sur réservation

Services :

Parking autocar - Boutique - Salle pédagogique

Livret pédagogique Fougerolles : "Carnet d'enquête"

Cycle 3, collèges (6^e et 5^e)

Un livret pédagogique pour préparer et exploiter la visite de l'écomusée. À partir d'exercices ludiques et pluridisciplinaires, vos élèves comprendront l'économie de la ville de Fougerolles, basée sur la culture de la cerise et la fabrication du kirsch.

> Télécharger (PDF - 3 051 Ko)

Animations



Miss cerise 2015
La Miss et ses dauphines



La foire aux beignets de cerises

Le 18 septembre 2016

Lors du chapitre annuel du 3^e dimanche de septembre, le comité Foire est chargé d'organiser cette manifestation commerciale et festive ainsi qu'une animation artisanale et folklorique au centre ville de Fougerolles.

Les produits du terroir sont à l'honneur; ainsi vous y trouverez des producteurs de fruits, de légumes et de boissons ainsi que des artisans qui exposent leurs produits.

De nombreux bénévoles vous préparent des centaines de succulents beignets de cerises en différents endroits de la ville.

Les beignets de cerises
© Gwendoline Larique



La fête de la cerise

Le 2 et 3 juillet 2016

Chaque année, le 1^{er} week-end de juillet, la commune fête la cerise. L'occasion de découvrir la cerise de Fougerolles, qui bénéficie d'une AOC depuis 2010. On compte pas moins de 35 000 cerisiers et quelques distilleries dans la région.

Fougerolles, surnommée la « capitale du kirsch et de la cerise », est classée « site remarquable du goût ». On goûte au passage au kirsch, produit dans le coin depuis le 18^e siècle, ainsi que les griottines, des petites cerises sauvages macérées dans un sirop au kirsch.

Vente de cerises
© Gwendoline Larique

Infos pratiques

/ Contact

Écomusée du Pays de la Cerise
206 Le Petit Fahys - 70220 FOUGEROLLES
Tél : +33 (0)3.84.49.52.50
Fax : +33 (0)3.84.49.52.03
Courriel : contact.ecomuseedupaysdelacerise@orange.fr

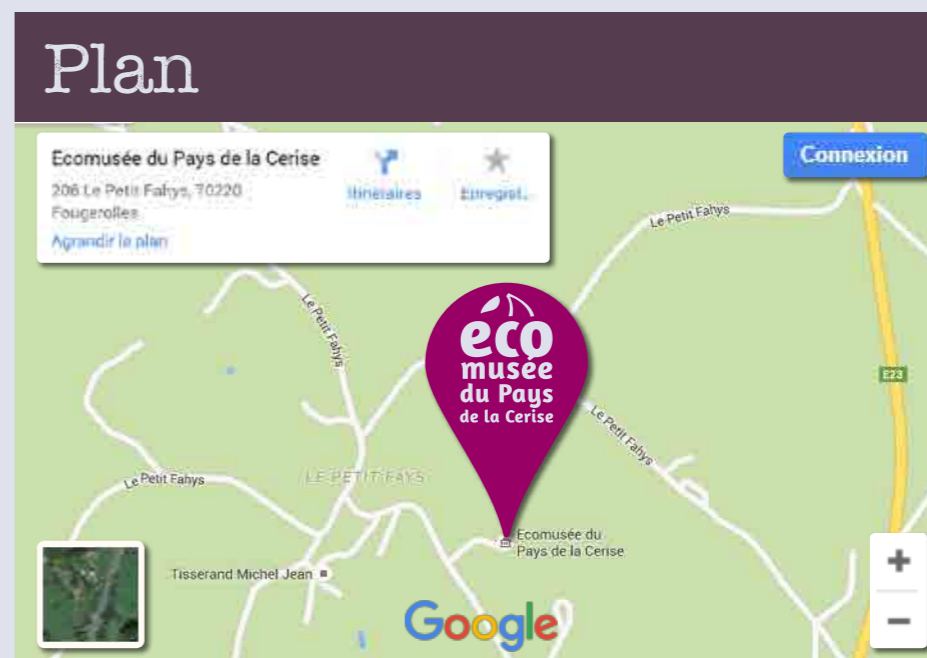
Périodes et horaires d'ouverture

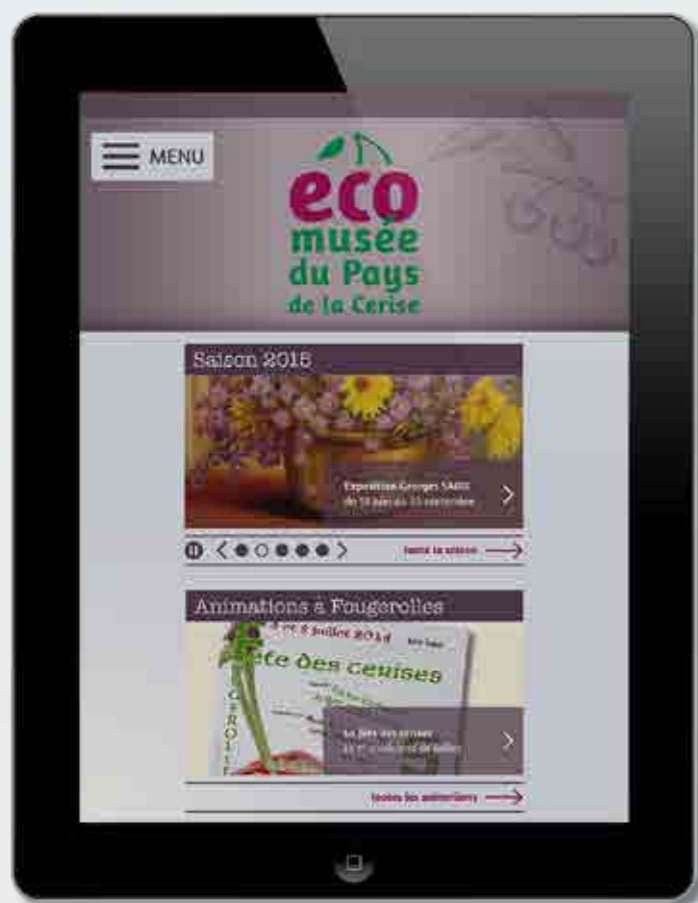
- Du 15 février au 15 novembre :
Tous les jours de 14 h à 18 h (sauf le mardi)
 - Juillet et août : Tous les jours de 11 à 19 h
- Les groupes (+ de 15 personnes) sont accueillis toute l'année.

Tarifs

Adulte	> 5 Euros
Enfant (6 à 16 ans)	> 3 Euros
Personne handicapée	> 3 Euros
Gratuit : museum-pass et carte ambassadeur.	

Plan





Responsive

Sur iMac écran 27 pouces - iPhone 375 × 627px
iPad orientation portrait - iPad orientation paysage